

Promat



**Ganzglasoptik in Brandschutzqualität
PROMAGLAS®-SR-Türen T 30-1 und T 30-2**



Die PROMAGLAS®-SR-Tür bietet neben optimalem Brandschutz ein Maximum an Transparenz und Durchgangsbreite. Die filigrane Struktur erlaubt einen großen gestalterischen und planerischen Spielraum. In geschlossenem Zustand unterscheidet sich diese Ganzglas-Feuerschutztür kaum von herkömmlichen Ganzglas-türen ohne Brandschutzanforderungen.

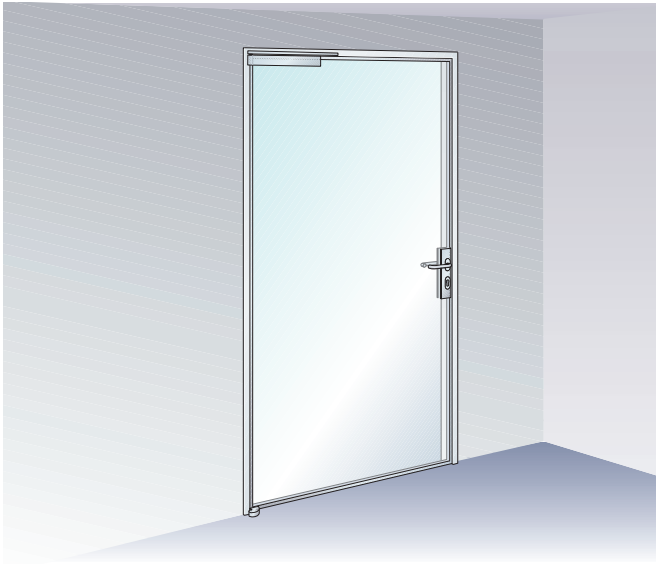
Die PROMAGLAS®-SR-Türen T 30-1 und T 30-2 werden als Glastürlügel mit Stahl-Eck- bzw. Stahl-Umfassungscharge geliefert. Der Lieferumfang ist den Technischen Daten zu entnehmen.

Zurzeit zum Einbau in Massivwände und leichte Trennwände nach DIN 4102, Teil 4. Einbau in Glasumfeld in Vorbereitung.

PROMAGLAS®-SR-Türen T 30-1 und T 30-2 (Standardausführung)

T 30

485.65/66



Technische Daten T 30 - 1

Komplett montierter Türlügel:

- Flügelrahmen aus V2a, gebürstet
- Promat®-SYSTEMGLAS 30, Typ 1-0 im Flügelrahmen eingebaut, Glasfugen versiegelt mit Promat®-SYSTEMGLAS-Silikon
- Schlosstasche aus V2a, Schlossabdeckung aus V2a, gebürstet
- Zapfenbänder, Bandabdeckung aus V2a, gebürstet, lose beigefügt
- Sicherungsbolzen aus V2a
- Halteplatte und Sichtblende für Obentürschließer aus V2a, gebürstet, inklusive Obentürschließer
- PROMASEAL®-PL-Streifen seitlich und oben eingeklebt
- Einsteckschloss mit Wechsel und V2a-Stulp, vorgerichtet für bauseitigen Profilzylinder, Schloss eingebaut
- Schließblech V2a
- U-Form Drücker Kunststoff, schwarz (Edelstahldrücker siehe Sonderausstattung)

Zarge:

- Eckzarge oder Umfassungszarge, aus feuerverzinktem Feinblech (d = 2 mm), grundiert für bauseitige Oberflächenbehandlung
- Spiegelbreite 30 mm
- 3-seitig umlaufende Anschlagdichtung lose beigefügt
- Bodenwinkel $\geq 30/30 \times 3,0$
- Bodeneinstand mind. 30 mm
- Bodenlager angeschweißt
- oberes Zapfenband angeschweißt
- Befestigung für Schiene des Obentürschließers vorgerichtet
- V2a Lappenschließblech
- mörteldichte Abdeckungen für Schließblech und Bohrung des Sicherungsbolzens
- angeschweißte Zargenanker (je Seite 3 Stück)

Sonstiges:

- Zulassung
- Einbauanleitung
- Kennzeichnungsschild

Amtlicher Nachweis: T 30-1: ABZ Nr. Z-6.12-1729 des DIBt, Berlin

Technische Daten T 30 - 2

Komplett montierter Türlügel:

- Flügelrahmen aus V2a, gebürstet
- Promat®-SYSTEMGLAS 30, Typ 1-0 im Flügelrahmen eingebaut, Glasfugen versiegelt mit Promat®-SYSTEMGLAS-Silikon
- Schlosstasche aus V2a, Schlossabdeckung aus V2a, gebürstet
- Zapfenbänder, Bandabdeckung aus V2a, gebürstet, lose beigefügt
- Sicherungsbolzen aus V2a
- Halteplatte und Sichtblende für Obentürschließer aus V2a gebürstet, inklusive Obentürschließer mit integrierter Schließ-folgeregelung
- PROMASEAL®-PL-Streifen seitlich und oben eingeklebt
- Einsteckschloss mit Wechsel und V2a-Stulp, vorgerichtet für bauseitigen Profilzylinder, Schloss eingebaut
- Standflügelverriegelung mit ECO Dual-Verriegelung in der Zarge eingebaut
- Schließblech V2a im Standflügel
- U-Form Drücker Kunststoff, schwarz (Edelstahldrücker siehe Sonderausstattung)

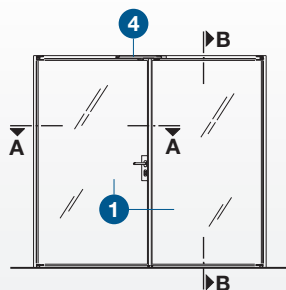
Zarge:

- Eckzarge oder Umfassungszarge, aus feuerverzinktem Feinblech (d = 2 mm), grundiert für bauseitige Oberflächenbehandlung
- Spiegelbreite 30 mm/45 mm
- 3-seitig umlaufende Anschlagdichtung lose beigefügt
- Bodenwinkel $\geq 30/30 \times 3,0$
- Bodeneinstand mind. 30 mm
- Bodenlager angeschweißt
- oberes Zapfenband angeschweißt
- Befestigung für Schiene des Obentürschließers vorgerichtet
- V2a Lappenschließblech
- mörteldichte Abdeckungen für Bohrung der Sicherungsbolzen
- angeschweißte Zargenanker (je Seite 3 Stück)

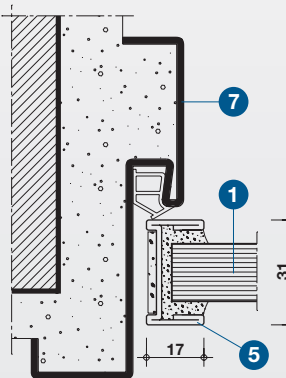
Sonstiges:

- Zulassung
- Einbauanleitung
- Kennzeichnungsschild

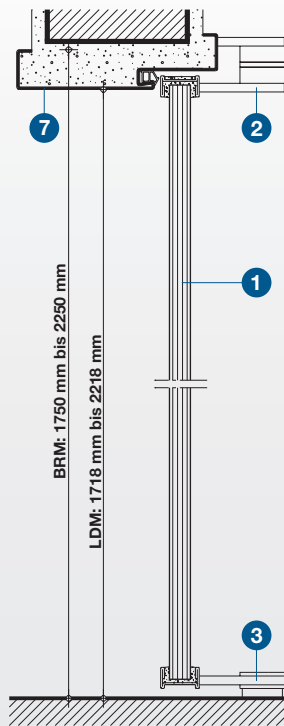
Amtlicher Nachweis: T 30-2: ABZ Nr. Z-6.14-1730 des DIBt, Berlin



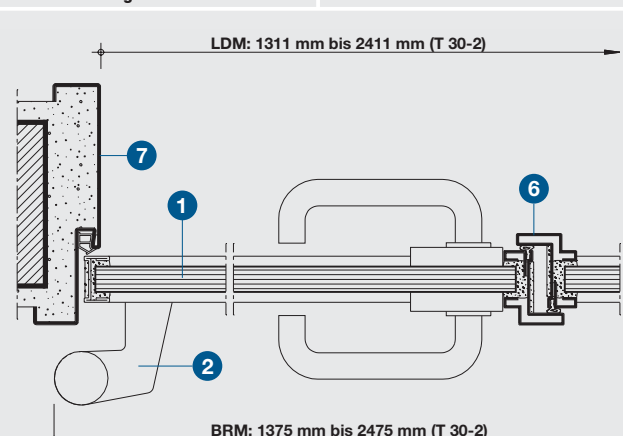
Detail A – Ansicht



Detail B – Eckzarge mit Türanschlag



Detail C – Vertikalschnitt B-B



Detail D – Horizontalschnitt A-A

Technische Daten

1 PROMAGLAS®-SR-Tür

1a T 30-1

BRM: b = 650 mm bis 1250 mm, h = 1750 mm bis 2250 mm
LDM: b = 586 mm bis 1186 mm, h = 1718 mm bis 2218 mm

1a T 30-2

BRM: b = 1375 mm bis 2475 mm, h = 1750 mm bis 2250 mm
LDM: b = 1311 mm bis 2411 mm, h = 1718 mm bis 2218 mm

2 Zapfenbänder

3 Bodentürschließer, alternativ Obentürschließer

4 Schließfolgeregler

5 umlaufendes Spezialprofil (Edelstahl)

6 Spezialprofil für Mittelanschlag (Edelstahl)

7 Stahlzarge als Eck- oder Umfassungszarge

Amtliche Nachweise: T 30-1: ABZ Nr. Z-6.12-1729 des DIBt, Berlin

T 30-2: ABZ Nr. Z-6.14-1730 des DIBt, Berlin

Die Vorteile auf einen Blick

- Ganzglastür mit schmalen Kantenschutzprofil
- wahlweise Boden- oder Obentürschließer
- einbaufertige Lieferung
- Mittelanschlagsprofil mit schmaler Anschlagsbreite

Allgemeine Hinweise

Die Ganzglas-Feuerschutztür (1) wird mit der zugehörigen Zarge (7) einbaufertig geliefert. Vor Ort ist die Zarge an der Massivwand zu verankern und einzumörteln. Die komplett vorgefertigte Ganzglas-Feuerschutztür wird eingehängt und justiert.

Die PROMAGLAS®-SR-Tür bietet neben optimalem Brandschutz ein Maximum an Transparenz und Durchgangsbreite. Die filigrane Struktur erlaubt einen großen gestalterischen und planerischen Spielraum. Im geschlossenen Zustand unterscheidet sich diese Ganzglas-Feuerschutztür kaum von herkömmlichen Ganzglastüren ohne Brandschutzanforderungen. Das umlaufende Spezialprofil (5) verschwindet fast vollständig in der Zarge (7).

Wahlweise können die Türen mit absenkbarer Bodendichtung ausgerüstet werden.

Die Tür wird im Innern von Gebäuden eingesetzt.

Herstellernachweise auf Anfrage an unsere technische Abteilung t2.

Die „Wichtigen technischen Hinweise zu den Konstruktionen“ für Promat-Brandschutzverglasungen und -Feuerschutztüren sind zu beachten.

Detail A

Die PROMAGLAS®-SR-Tür (wahlweise ein- oder zweiflügelig) wird mit der mitgelieferten Stahlzarge in Mauerwerkswände oder leichte Trennwände eingebaut. Details für den Einbau in leichte Trennwände sind der Einbauanleitung zu entnehmen. Die Türen werden wahlweise mit Boden- oder Obentürschließer ausgerüstet.

Detail B

Die Tür besteht aus einer großflächigen Promat®-SYSTEMGLAS-Scheibe mit umlaufendem Spezialprofil (5) als Kantenschutzprofil, z. B. aus Edelstahl. Zum Türeinbau können wahlweise Eck- oder Umfassungszargen aus Stahl verwendet werden.

Detail C

Die Türen werden oben mit angeschweißten Zapfenbändern (2) an der Zarge (7) befestigt. Die untere Befestigung erfolgt am Bodentürschließer (3), bei Einsatz eines Obentürschließers ebenfalls an Zapfenbändern.

Detail D

Unterschiedliche Türdrücker mit entsprechendem Nachweis für Feuerschutztüren können gewählt werden. Abdeckungen für die Bänder und den Schlosskasten werden aus Edelstahl hergestellt.

Ausführliche Details auf Anfrage an unsere technische Abteilung t2.

Promat GmbH
Postfach 10 15 64
D-40835 Ratingen
Telefon 021 02/4 93-0
Telefax 021 02/4 93-1 11
www.promat.de
mail@promat.de

**Berlin, Brandenburg und
nördl. Sachsen-Anhalt**
Promat-Büro Berlin
Schmiljanstraße 24
D-12161 Berlin-Friedenau
☎ 0 30/8 59 97 60
☎ 0 30/8 52 36 46
berlin@promat.de

**Hamburg, Schleswig-Holstein,
Bremen, westl. Niedersachsen und
Mecklenburg-Vorpommern**
Promat-Büro Hamburg
Ohlweg 10
D-22885 Barsbüttel
☎ 0 40/6 70 26 27/37
☎ 0 40/6 70 38 51
hamburg@promat.de

Östl. Niedersachsen
Promat-Büro Hannover
Jetterieweg 8
D-31275 Lehrte
☎ 0 51 36/8 61 18
☎ 0 51 36/8 19 64
hamburg@promat.de

**Sachsen, Thüringen und
südl. Sachsen-Anhalt**
Promat-Büro Halle
Waisenhausring 1b
D-06108 Halle
☎ 0 3 45/2 11 50
☎ 0 3 45/50 26 93
halle@promat.de

Nordrhein-Westfalen
Promat-Büro Ratingen
Scheifenkamp 16
D-40878 Ratingen
☎ 0 21 02/4 93-0
☎ 0 21 02/4 93-1 11
nrw@promat.de

**Hessen, Rheinland-Pfalz und
Saarland**
Promat-Büro Frankfurt
Daimlerstraße 2
D-64546 Mörfelden-Walldorf
☎ 0 61 05/2 60 84
☎ 0 61 05/2 60 25
frankfurt@promat.de

Baden-Württemberg
Promat-Büro Stuttgart
Krefelder Straße 11
D-70376 Stuttgart
☎ 0 7 11/54 11 07
☎ 0 7 11/54 58 09
stuttgart@promat.de

Süd-Bayern
Promat-Büro München
Lerchenauer Straße 316a
D-80995 München
☎ 0 89/3 13 10 14
☎ 0 89/3 14 84 01
muenchen@promat.de

Nord-Bayern
Promat-Vertretung Nord-Bayern
Rückersdorfer Straße 52
D-90552 Röthenbach
☎ 0 9 11/57 70 38
☎ 0 9 11/57 80 91

Alle Angaben in diesem Promat-Druck entsprechen dem derzeitigen Stand der Technik und wurden nach bestem Wissen dargestellt und beschrieben. Maßgebend ist grundsätzlich der amtliche Nachweis, das allgemeine bauaufsichtliche Prüfzeugnis bzw. die allgemeine bauaufsichtliche Zulassung. Der überwiegende Teil der Promat-Konstruktionen ist systemgeschützt. Änderungen aufgrund neuer Erkenntnisse sind möglich. Irrtümer und Druckfehler nicht ausgeschlossen. Bezüglich irgendeiner Haftung gelten unsere Lieferungs- und Zahlungsbedingungen. Alle Zeichnungen und Darstellungen sind unser Eigentum. Auszüge, Wiedergabe, Kopien etc. von unseren Drucken bedürfen unserer vorherigen Zustimmung. Mit Erscheinen der vorliegenden Ausgabe sind alle entsprechenden früher erschienenen Drucke ungültig. Promat, das Promat-Zeichen und das Promat-Zeichen mit Flamme sind eingetragene Warenzeichen. © Copyright Promat GmbH, Ratingen.